

# Самосверлящие шурупы JF3/JT3

Нержавеющая сталь А2 с закаленным стальным острым/ сверлящим наконечником

EJOT®

## Самосверлящий шуруп EJOT® SUPER-SAPHIR JT3-D-6H-5,5/6,3

| Длина [мм]                               | Для сэндвич-панелей [мм] | Толщина соед. деталей [мм] | Количество в упаковке | Наименование для заказа  | Артикул       |
|--|--------------------------|----------------------------|-----------------------|--------------------------|---------------|
| <b>Уплотнительная шайба E16, Ø 16 мм</b> |                          |                            |                       |                          |               |
| 67                                       | 35-40                    | 30-48                      | 250                   | JT3-D-6H-5,5/6,3x67-E16  | 3 554 511 372 |
| 87                                       | 42-60                    | 37-68                      | 200                   | JT3-D-6H-5,5/6,3x87-E16  | 3 556 011 371 |
| 107                                      | 52-80                    | 47-88                      | 200                   | JT3-D-6H-5,5/6,3x107-E16 | 3 556 111 371 |
| 127                                      | 72-100                   | 67-108                     | 150                   | JT3-D-6H-5,5/6,3x127-E16 | 3 556 211 371 |
| 147                                      | 92-120                   | 87-128                     | 150                   | JT3-D-6H-5,5/6,3x147-E16 | 3 556 311 371 |
| 167                                      | 112-140                  | 107-148                    | 150                   | JT3-D-6H-5,5/6,3x167-E16 | 3 556 711 371 |
| 197                                      | 140-170                  | 137-178                    | 100                   | JT3-D-6H-5,5/6,3x197-E16 | 3 559 711 372 |
| 237                                      | 170-210                  | 166-218                    | 100                   | JT3-D-6H-5,5/6,3x237-E16 | 3 559 611 372 |
| 267                                      | 200-240                  | 196-248                    | 100                   | JT3-D-6H-5,5/6,3x267-E16 | 3 559 911 372 |
| <b>Уплотнительная шайба E19, Ø 19 мм</b> |                          |                            |                       |                          |               |
| 67                                       | 35-40                    | 30-48                      | 250                   | JT3-D-6H-5,5/6,3x67-E19  | 3 554 566 372 |
| 87                                       | 48-60                    | 37-68                      | 200                   | JT3-D-6H-5,5/6,3x87-E19  | 3 556 066 371 |
| 107                                      | 58-80                    | 47-88                      | 100                   | JT3-D-6H-5,5/6,3x107-E19 | 3 556 166 371 |
| 127                                      | 72-100                   | 67-108                     | 150                   | JT3-D-6H-5,5/6,3x127-E19 | 3 556 266 371 |
| 147                                      | 92-120                   | 87-128                     | 150                   | JT3-D-6H-5,5/6,3x147-E19 | 3 556 366 371 |
| 167                                      | 112-140                  | 107-148                    | 100                   | JT3-D-6H-5,5/6,3x167-E19 | 3 556 766 371 |
| 197                                      | 140-170                  | 137-178                    | 100                   | JT3-D-6H-5,5/6,3x197-E19 | 3 559 766 372 |
| 237                                      | 170-210                  | 166-218                    | 50                    | JT3-D-6H-5,5/6,3x237-E19 | 3 559 666 372 |
| 267                                      | 200-240                  | 196-248                    | 50                    | JT3-D-6H-5,5/6,3x267-E19 | 3 559 966 372 |
| <b>Уплотнительная шайба E22, Ø 22 мм</b> |                          |                            |                       |                          |               |
| 67                                       | 35-40                    | 30-48                      | 200                   | JT3-D-6H-5,5/6,3x67-E22  | 3 554 513 372 |
| 87                                       | 48-60                    | 37-68                      | 150                   | JT3-D-6H-5,5/6,3x87-E22  | 3 556 013 371 |
| 107                                      | 58-80                    | 47-88                      | 150                   | JT3-D-6H-5,5/6,3x107-E22 | 3 556 113 371 |
| 127                                      | 72-100                   | 67-108                     | 100                   | JT3-D-6H-5,5/6,3x127-E22 | 3 556 213 371 |
| 147                                      | 92-120                   | 87-128                     | 100                   | JT3-D-6H-5,5/6,3x147-E22 | 3 556 313 371 |
| 167                                      | 112-140                  | 107-148                    | 100                   | JT3-D-6H-5,5/6,3x167-E22 | 3 556 713 371 |
| 197                                      | 140-170                  | 137-178                    | 100                   | JT3-D-6H-5,5/6,3x197-E22 | 3 559 713 372 |
| 237                                      | 170-210                  | 166-218                    | 50                    | JT3-D-6H-5,5/6,3x237-E22 | 3 559 613 372 |
| 267                                      | 200-240                  | 196-248                    | 50                    | JT3-D-6H-5,5/6,3x267-E22 | 3 559 913 372 |

Примечания по заказу: Другие длины по запросу.

### Сфера применения

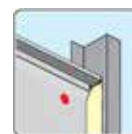
- Крепление сэндвич-панелей на стальные несущие конструкции 1,5-5 мм

### Свойства

- Нержавеющая сталь А2 с закаленным сверлящим наконечником
- Уплотнительная шайба из нержавеющей стали
- Уплотнительная шайба предварительно насажена
- С зоной без резьбы под головкой шурупа
- Поддерживающая резьба

### Технические характеристики

|                         |                  |
|-------------------------|------------------|
| Головка                 | Шестигранник SW8 |
| Ø шурупа                | 5,5 мм           |
| Ø поддерживающей резьбы | 6,3 мм           |



Сертификат  
ETA-13/0177  
TC 4203-14