

Kegelgriffe

DIN
99

ICS 21.180

Ersatz für Ausgabe 1972-06

Deskriptoren: Kegelgriff, Bedienteil, Griff

Tapered handles

Poignée conique

Vorwort

Diese Norm wurde vom Ausschuß "Bedienteile" erarbeitet. Sie enthält Baumaße und Angaben über Werkstoff und Ausführung für Kegelgriffe. Werden für Kegelgriffe genormte Kennbuchstaben für die Beschreibung benötigt, so können diese den Normen über Sachmerkmal-Leisten, z.B. E DIN 4000-58, entnommen werden.

Anhang A ist informativ.

Änderungen

Gegenüber der Ausgabe Juni 1972 wurden folgende Änderungen vorgenommen:

- a) Die Formen P und R wurden gestrichen.
- b) Werkstoff nichtrostender Stahl wurde aufgenommen.
- c) In Abschnitt Ausführung wurden geschmiedete Ausführung und galvanischer Überzug aufgenommen.
- d) Die Norm wurde redaktionell überarbeitet.

Frühere Ausgaben

DIN 99: 1920-01, 1927-07, 1932-04, 1937x-01, 1972-06

Anhang A (informativ)**Literaturhinweise**

DIN 6337
Kugelgriffe

Fortsetzung Seite 2 und 3

Normenausschuß Werkzeuge und Spannzeuge (FWS) im DIN Deutsches Institut für Normung e.V.

1 Anwendungsbereich

Diese Norm gilt für Kegelgriffe aus Stahl mit Griffaufnahme durch Bohrung oder Gewinde.

2 Normative Verweisungen

Diese Norm enthält durch datierte oder undatierte Verweisungen Festlegungen aus anderen Publikationen. Diese normativen Verweisungen sind an den jeweiligen Stellen im Text zitiert, und die Publikationen sind nachstehend aufgeführt. Bei datierten Verweisungen gehören spätere Änderungen oder Überarbeitungen dieser Publikationen nur zu dieser Norm, falls sie durch Änderung oder Überarbeitung eingearbeitet sind. Bei undatierten Verweisungen gilt die letzte Ausgabe der in Bezug genommenen Publikation.

E DIN 4000-58

Sachmerkmal-Leiste für Bedienteile

DIN 17440

Nichtrostende Stähle — Technische Lieferbedingungen für Blech, Warmband, Walzdraht, gezogener Draht, Stabdraht, Schmiedestücke und Halbzeug

DIN ISO 2768-1

Allgemeintoleranzen — Toleranzen für Längen- und Winkelmaße ohne einzelne Toleranzeintragung; Identisch mit ISO 2768-1 : 1989

DIN ISO 4042

Teile mit Gewinde — Galvanische Überzüge; Identisch mit ISO 4042 : 1989

3 Maße, Bezeichnung

Maße in mm

Nicht angegebene Einzelheiten sind zweckentsprechend zu wählen.

Allgemeintoleranz: ISO 2768 — m

Tabelle 1: Formen

Form mit Griffaufnahme durch		Lage der Griffachse zur Griffauflage
Bohrung d_4	Gewinde d_5	
Form K	Form M	parallel
Form L	Form N	geneigt

Form K

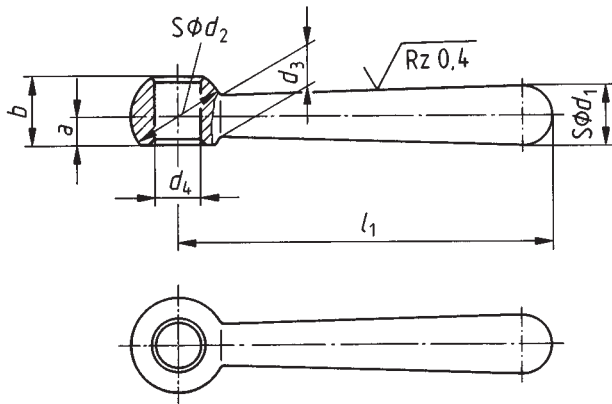


Bild 1

Form L

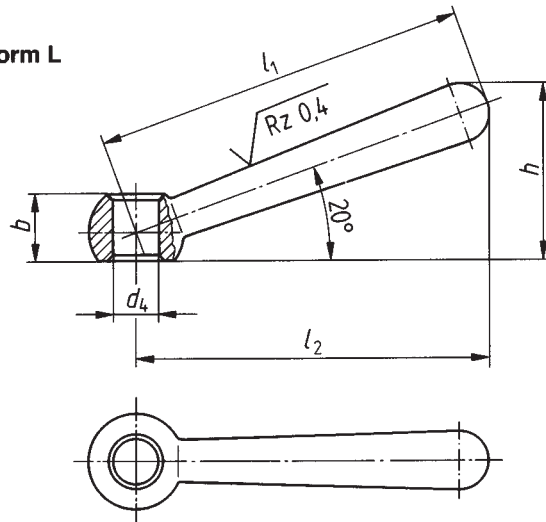
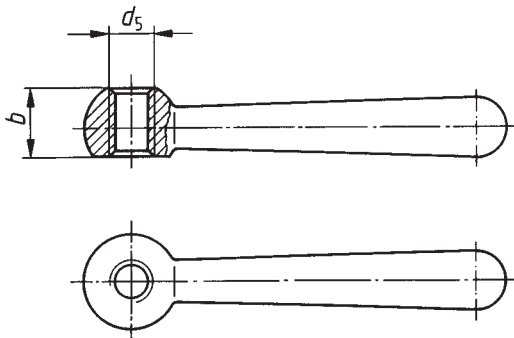


Bild 2

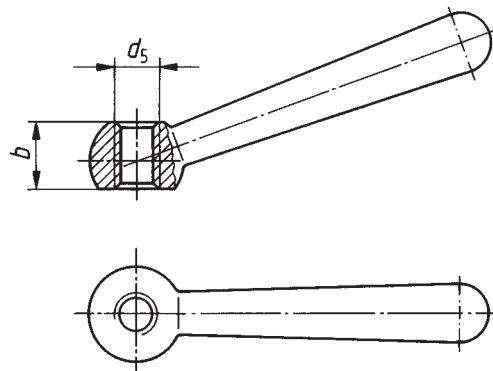
Form M



übrige Maße und Angaben wie Form K

Bild 3

Form N



übrige Maße und Angaben wie Form L

Bild 4

Bezeichnung eines Kegelgriffes Form L mit Grifflänge $l_1 = 100$ mm:

Kegelgriff DIN 99 — L 100

Soll ein bestimmter Werkstoff (z. B. nichtrostender Stahl 1.4305) verwendet werden, so ist dessen Kurzname bzw. Werkstoffnummer in der Bezeichnung anzugeben, z. B.:

Kegelgriff DIN 99 — L 100 — 1.4305

Soll ein geschmiedeter Kegelgriff verwendet werden, so ist der Buchstabe S in der Bezeichnung anzugeben:

Kegelgriff DIN 99 — L 100 — S

Soll ein Kegelgriff mit einem galvanischen Überzug versehen werden, so ist das in der Bezeichnung anzugeben, z.B.:

Kegelgriff DIN 99 — L 100 — A2G

Tabelle 2: Maße

l_1	a	b	$S\varnothing d_1$	$S\varnothing d_2$	d_3	d_4 H7	d_5	h \approx	l_2 \approx	Gewicht kg/Stück \approx
40	3	7,5	6	10	4	5	M5	19	38	0,01
50	4	9,5	8	12	5	6	M6	24	48	0,017
63	5	12	10	16	8	8	M8	30,5	60	0,036
80	6	14,5	13	20	9	10	M10	38	76	0,074
100	7,5	18,5	16	25	11	12	M12	47	95	0,141
125	10	24	20	32	15	16	M16	59,5	119	0,278
160	12,5	30	25	40	18	20	M20	75,5	152	0,564
200	18	40	32	50	22	24	M24	97	190	1,14

4 Werkstoff

Stahl (St), Sorte nach Wahl des Herstellers.

Andere Stähle, z. B. nichtrostende Stähle nach DIN 17440, sind bei Bestellung zu vereinbaren.

5 Ausführung

Werden Kegelgriffe nach dieser Norm geschmiedet, ist keine Oberflächenbearbeitung erforderlich.

Galvanischer Überzug, z. B. verzinkt A2G nach DIN ISO 4042, ist zwischen Besteller und Lieferant zu vereinbaren.